

# 周辺マップ

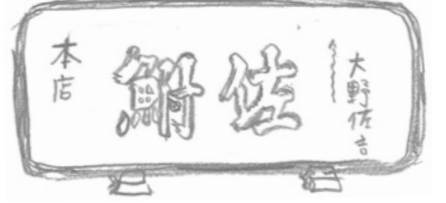
古い建物やちよといいい意匠、  
タイポグラフィなど。  
ユニバーサルレタープレスで  
こんな所があります。

散策してる？  

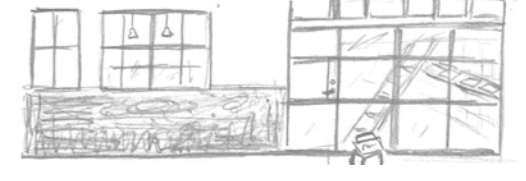



本も古いが建物も...  
一見の価値ありの  
古本屋さん。  
相撲関係の古書充実。

周りの彩色看板タイポが美しい  
創業文又二年、  
老舗の佃煮屋さん



本のスタジオ  
アニマスタジオ  
生活道具のおかせ  
in-kyo



ハンモッドいかに  
マークも可愛い  
行列かでの子F田の  
パン屋さん



柳橋の若者さん通、花街の甘味処  
にんきや



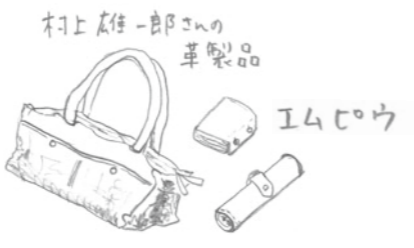
めずらしい木塗りの黒文字  
タコ立派な看板タイポ  
ツクバネ食品工業



金糸網の上に乗った看板タイポ  
筆の運びを感じさせる同刻的な文字



シビレる佇まい  
シャイ看板  
何屋さんだ、たん  
だろう？ J 堂



旨い！モダンでオシャレな  
蕎麦やさん。のれんの意匠も必見  
手え助



互葺屋根に二重の千鳥破風  
由緒正しき金糸湯。ハンキ茶台は  
もちろん富士山です。梅の湯



ユニバーサルレタープレスまでは、地下鉄大江戸線「蔵前」 A5出口から徒歩約5分、又は地下鉄浅草線「蔵前」A1~A4出口からそれぞれ徒歩約6~7分、  
又は地下鉄銀座線「田原町」1~3出口からそれぞれ徒歩約10分です。 ※このマップはA3サイズです。こちらでも用意しております。  
※ここには記していない古い建物や良いタイポグラフィがまたまたたくさんあります。是非散策してあげたための地図を作りあげて下さい。